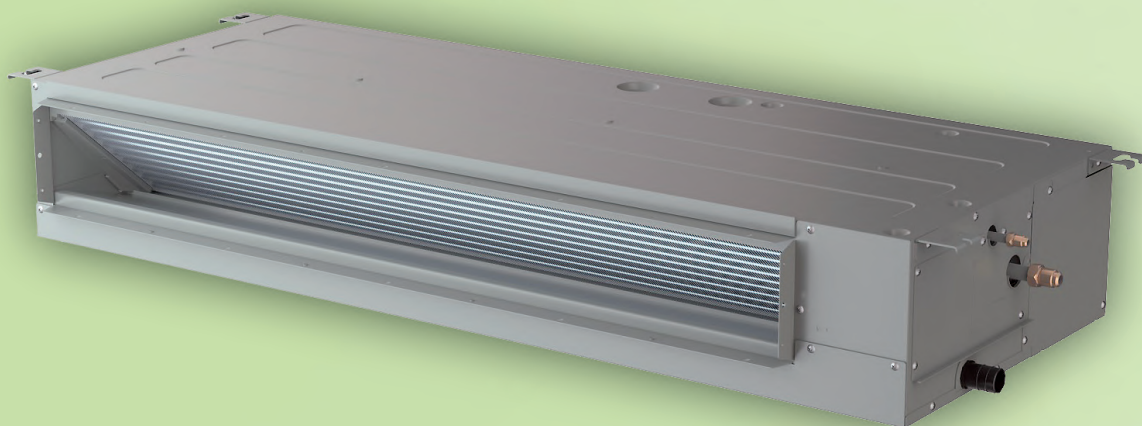


# KANÁLOVÁ jednotka ADT, AUD

ACOND®

komerční DC Inverter

Tepelné čerpadlo  
vzduch - vzduch



## YXE-A02U(E)

Snadné a elegantní ovládání zjednodušeným kabelovým ovladačem.

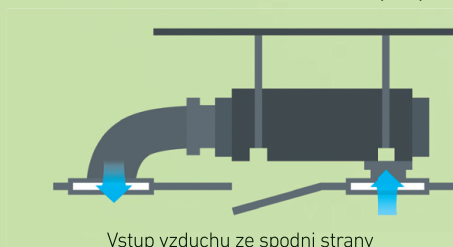
## YXE-C02U(E) \*

Bezpečné a efektivní ovládání kabelovým ovladačem s možností propojení na centrální ovladač a týdenní programátor.

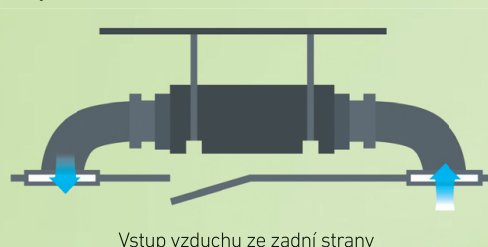


## Snadná instalace: Dvě možnosti pro vstup vzduchu

Přívod vzduchu zezadu je standard, přívod vzduchu do spodní části je volitelný.  
Velikost vstupní příruby spodní a zadní je stejná, snadno zaměnitelná.



Vstup vzduchu ze spodní strany



Vstup vzduchu ze zadní strany

\* Volitelné příslušenství

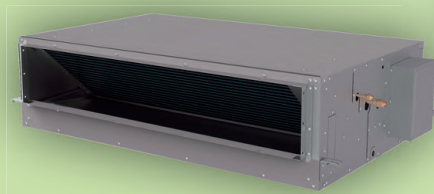
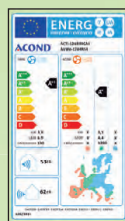
- ◆ Možnost napojení na vzduchotechnické rozvody
- ◆ Flexibilní instalace
- ◆ Nastavitelný výkon ventilátoru
- ◆ Autorestart
- ◆ Možnost externího ON/OFF kontaktu
- ◆ Vysoká účinnost
- ◆ DC Twin Rotary kompresor
- ◆ Ekologické chladivo R32

[www.acond.cz](http://www.acond.cz)

# KANÁLOVÁ jednotka ADT, AUD

komerční DC Inverter

**ACOND**<sup>®</sup>



Tepelné čerpadlo  
vzduch - vzduch

Model			ADT-18UX4RSCL4	AUD-24UX4RFCL4	AUD-42UX6RTHH4	AUD-60UX6RPHH4	
Vnitřní jednotka			ADT-18UX4RCL4	AUD-24UX4RCL4	AUD-42UX4RHH4	AUD-60UX4RHH4	
Venkovní jednotka			AUW-18U4RS4	AUW-24U4RF4	AUW-42U6RT4	AUW-60U6RP4	
Chlazení	výkon	W	5300	7200	12500	17500	
		W	2600-5600	2450-7850	3300-13200	3300-18500	
	Pdesignc	W	5300	7200	12500	17500	
	SEER / η <sub>s,c</sub>	W/W / %	6,36 / -	6,43 / -	- / 248,0%	- / 233,0%	
	energ. tř.	-	A++	A++	-	-	
	roční spotřeba	kWh/a	293	395	761	943	
	příkon	W	1610	2230	4220	6600	
		A	7,4	10,4	7,4	12,5	
	EER	W/W	3,29	3,23	2,96	2,65	
Topení (průměrné klima - Average)	výkon	W	5800	7900	13400	18500	
		W	1640-6240	2200-8700	3000-14600	3000-19500	
	Pdesignh	W	4400	6000	9500	11000	
	SCOP / η <sub>s,c</sub>	W/W / %	4,010 / -	4,18 / -	- / 145%	- / 141%	
	energ. tř.	-	A+	A+	-	-	
	roční spotřeba	kWh/a	1584	2007	3674	4205	
	příkon	W	1540	2130	4070	6100	
		A	6,81	10	7,3	11,6	
		COP	W/W	3,77	3,71	3,29	3,03
		T <sub>biv</sub>	°C	-7	-7	-7	-7
	T <sub>ol</sub>	°C	-10	-10	-10	-10	
El.přívod	Vnitřní jednotka	V-ph-Hz	220-240/1/50	220-240/1/50	220-240/1/50	220-240/1/50	
	Venkovní jednotka	V-ph-Hz	220-240/1/50	220-240/1/50	380-415/3/50	380-415/3/50	
	max. příkon	W	2900	4100	6400	7800	
	max. proud	A	9,7	18,1	11,6	13,1	
	Vnitřní jednotka	rozměry ŠxVxH	mm	1180x190x445	1180x190x445	1300x350x800	1300x350x800
hmotnost		kg	30/35	24/27,5	51/60	51/60	
množství vzduchu		m <sup>3</sup> /hm <sup>3</sup> /h	900/770/640	1000/810/650	1750/1500/1300	2400/2200/1900	
akustický tlak		dB(A)	41/37/33	38/36/34	47/45/43	46/43/40	
akustický výkon		dB(A)	57	58	67	73	
externí statický tlak		Pa	0	0	60	50	
externí statický tlak		Pa	0-50	0-40	0-120	0-120	
Venkovní jednotka		rozměry ŠxVxH	mm	810x585x280	860x670x310	950x1050x340	950x1386x340
	hmotnost	kg	34/38,5	56/60	85/95	117/129	
	množství vzduchu	m <sup>3</sup> /hm <sup>3</sup> /h	2300	3150	5800	6300	
	akustický tlak	dB(A)	54	53	61	63	
	akustický výkon	dB(A)	65	68	74	77	
Chladivo	typ / GWP	-	R32 / 675	R32 / 675	R32 / 675	R32 / 675	
	předplněno	m / kg	-5 / 0,97	-5 / 1,4	-5 / 2,5	-5 / 3,95	
	doplnění	g	12	28	28	28	
Propojovací potrubí	průměr	mm	Ø 6.35 / Ø 12.7	Ø 9.52 / Ø 15.88	Ø 9.52 / Ø 19.05	Ø 9.52 / Ø 19.05	
	délka / převýšení	m	30 / 15	30 / 15	50 / 30	50 / 30	
Chladivový olej	typ	-	ESTEL OIL VG74	POE VG74	POE VG74/1000	FV50S or PVE	
	množství	ml	450	670	1000	1400	
Provozní teplotní rozsah	chlazení	°C	-15-48	-15-48	-15-48	-15-48	
	topení	°C	-15-24	-15-24	-15-24	-15-24	

\* Některá data jsou dostupná pouze pro některé modely.

\*\* Klimatizační jednotka obsahuje fluorované skleníkové plyny regulované Kjótským protokolem.

[www.acond.cz](http://www.acond.cz)